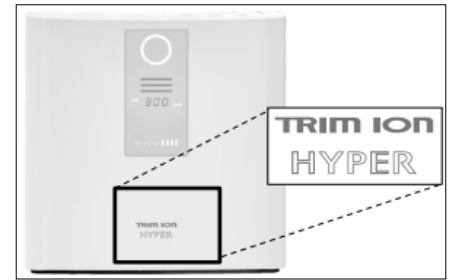


トリムイオンHYPER浄水カートリッジ交換方法

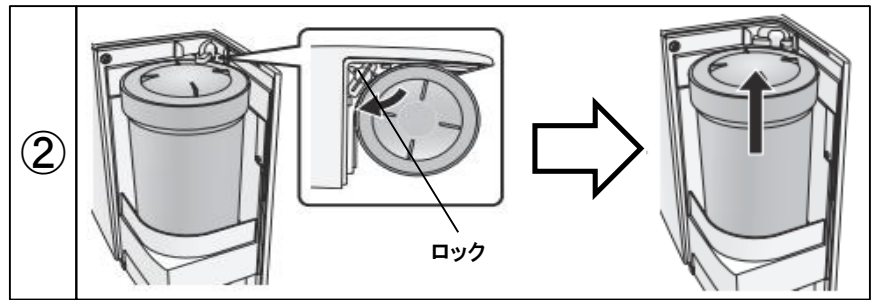
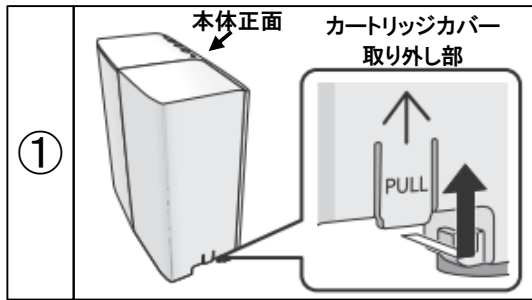
●この度は浄水カートリッジをご購入いただきまして、誠にありがとうございます。
正しくお使いいただくために、カートリッジは下記の手順で交換をお願いします。
ご不明な点がございましたら、日本トリムのフリーダイヤルにお問い合わせください。

- ※ 新しいカートリッジと乾いた布をご用意ください。
- ※ 浄水カートリッジ交換作業中は、本体に通水しないでください。

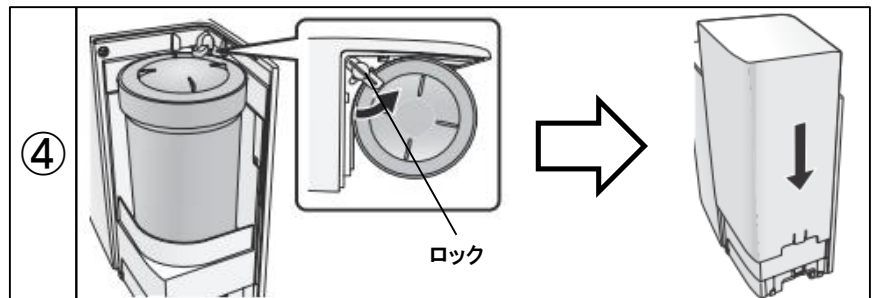
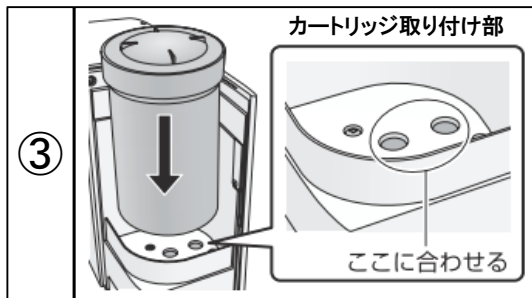


- ① 本体正面の左側下にあるカートリッジカバー取り外し部に指を掛け、手前に引きながら上にずらしてカートリッジカバーを取り外します。
- ② カートリッジのロックを外して、カートリッジを引き出してください。

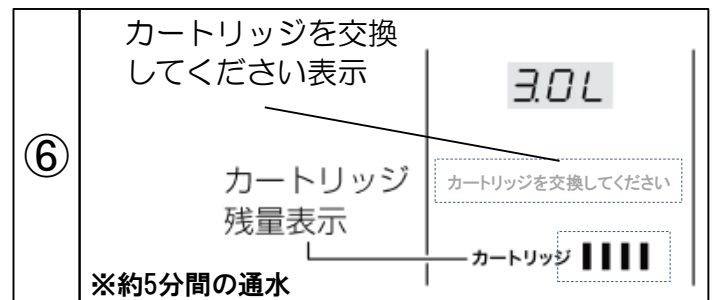
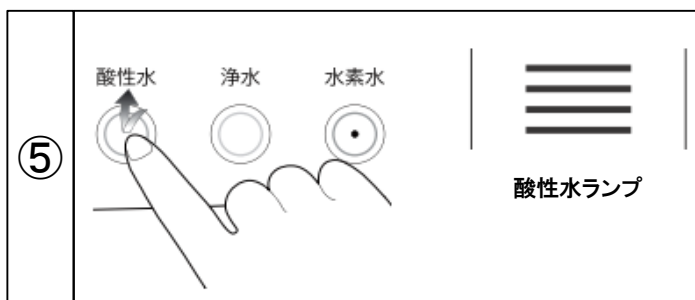
※ カートリッジを本体から引き抜くとカートリッジおよび本体側から水が出ますので、乾いた布で拭き取ってください。（勢いよく引き上げると本体に水がかかり故障の原因となります。ご注意ください。）



- ③ 新しいカートリッジをカートリッジ取り付け部に差し込み、ロックを回してカートリッジを固定してください。
- ④ 本体にカートリッジカバーを取り付けてください。この時、ロックが不十分な場合はカバーが閉まりません。また、ロックを忘れると水が噴き出し故障の原因となりますのでご注意ください。



- ⑤ 酸性水スイッチをタッチして、酸性水レベル2に切り替えてください。
- ⑥ 水栓(蛇口)を開け水を出してください。カートリッジを交換してください表示が消え、カートリッジ残量表示が4本点灯します。このまま約5分間通水すると、交換終了です。お好みの整水モードに切り替えご使用ください。



お知らせ



- ・ 浄水カートリッジ交換作業中に、カートリッジ本体に貼り付けているシール部に衝撃をあたえたりしないでください。本体が正常に動作しなくなります。
- ・ 誤って本体に水がかかった場合には、素早く乾いた布で拭き取ってください。
- ・ カートリッジ交換後、電解水素水に白い泡がたくさん出ることがあります。これは電解水特有の気泡等で、飲用には問題ございません。

株式会社日本トリム

カートリッジ交換のお問い合わせは
フリーダイヤル 0120-328-106

ミスハ トリム

【受付時間】 9:00~18:00(土日祝日は休業日)