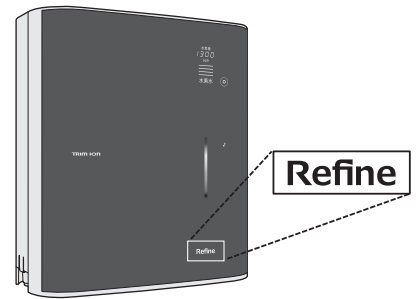


トリムイオンRefine浄水カートリッジ交換方法

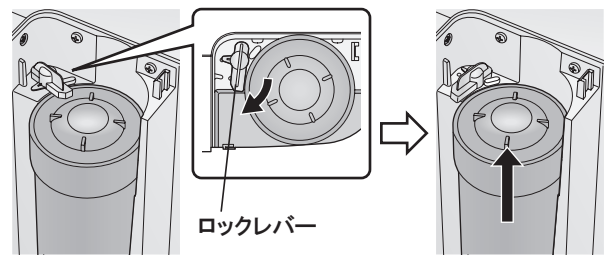
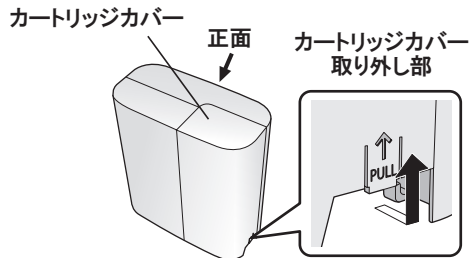
この度は浄水カートリッジをご購入いただきまして、誠にありがとうございます。
カートリッジは下記の手順で交換をお願いします。

- 新しいカートリッジと乾いた布をご用意ください。
- 浄水カートリッジの交換は電源プラグを抜かずに行ってください。
また、交換中は本体に通水しないでください。



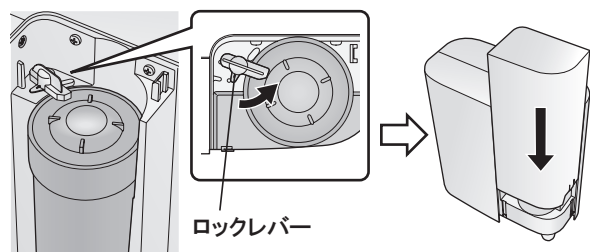
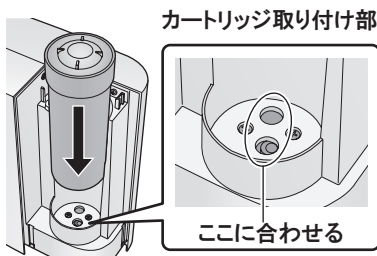
①本体正面から見て左側面下にあるカートリッジカバー取り外し部に指を掛け、手前に引きながら上に押し上げてカートリッジカバーを取り外します。

②カートリッジのロックレバーを回してロックを外し、カートリッジを取り外してください。
※カートリッジおよび本体側から水が出ますので、乾いた布で拭き取ってください。勢いよく引き上げると本体に水がかかり故障の原因となりますのでご注意ください。



③新しいカートリッジをカートリッジ取り付け部の穴に合わせて取り付けてください。

④ロックレバーを回してカートリッジを固定し、本体にカートリッジカバーを取り付けてください。
※ロックが不十分な場合はカバーが閉まりません。また、ロックを忘れると水が噴き出し、故障の原因となりますのでご注意ください。

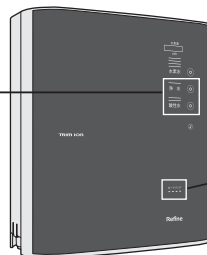


⑤酸性水スイッチをタッチして、酸性水レベル2に切り替え、水栓(蛇口)を開けて水を出してください。

※分岐水栓を「整水」に切り替えてから水を出してください。
(取付工事をされている場合は分岐水栓はありません。)
※酸性水通水時は「ピピッ」というお知らせ音が流れます。

⑥カートリッジ残量表示の赤色点滅が消え、残量表示は青色で4個点灯します。

このまま酸性水を約5分間通水して、交換終了です。
止水してから、お好みの整水モードに切り替えご使用ください。
※酸性水通水完了のサインは出ません。



カートリッジ残量表示

カートリッジ

■ ■ ■ ■

※青色で4個点灯

【お知らせ】

- カートリッジに貼り付けているシール部に衝撃をあたえたり、シールをはがしたりしないでください。本体が正常に動作しなくなります。
- 誤って本体に水がかかった場合には、素早く乾いた布で拭き取ってください。
- カートリッジ交換後、電解水素水に白い泡がたくさん出ることがあります。これは電解水特有の気泡等で、飲用には問題ございません。

カートリッジ交換のお問い合わせ先

株式会社日本トリム

フリーダイヤル **0120-328-106**

ミズハ トリム

【受付時間】 9:00~18:00 (土日祝日は休業日)

2021年5月6日初版

改訂2022年2月1日第2版